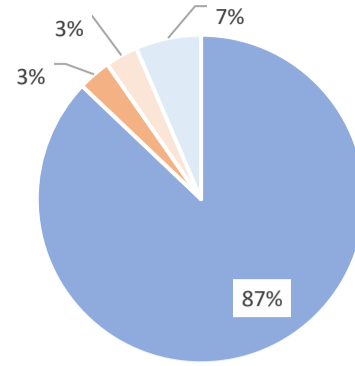


2024年度 入学時アンケート調査（子ども教育学部）

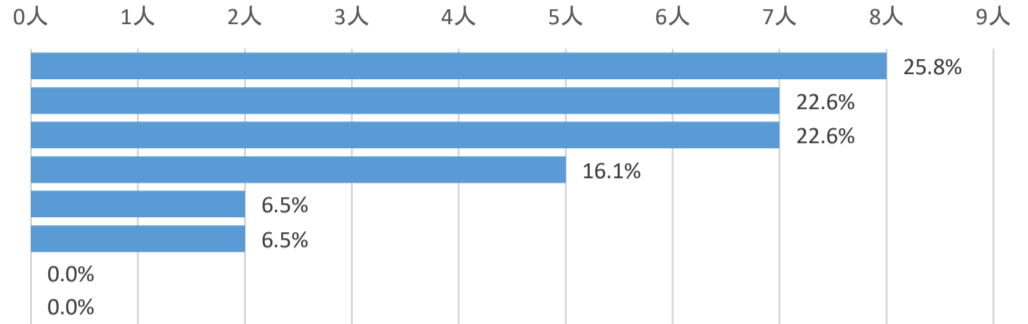
・本学は入学を希望していた大学ですか

第一志望	27人
第二志望	1人
第三志望以降	1人
全く希望していなかった	2人
	31人



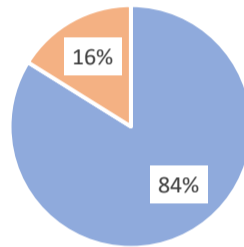
・本学を受験することを決定したのはいつ頃ですか

高校1年生または高校入学前	8人
高校3年生の4月～6月	7人
高校3年生の7月～9月	7人
高校3年生の10月～12月	5人
高校2年生の4月～9月	2人
高校2年生の10月～3月	2人
高校3年生の1月以降	0人
その他	0人
	31人



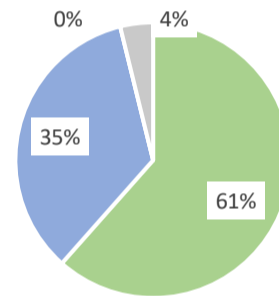
・出願に本学の「WEB出願サイト」を利用しましたか

利用した	26人
利用していない	5人



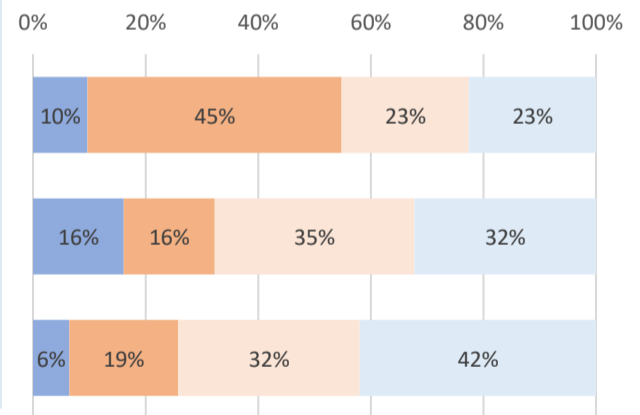
・WEB出願サイトの操作方法はいかがでしたか

問題なく登録できた	16人
少し手間取ったが登録できた	9人
ガイドが分かりづらかった	0人
保護者にやってもらった	1人



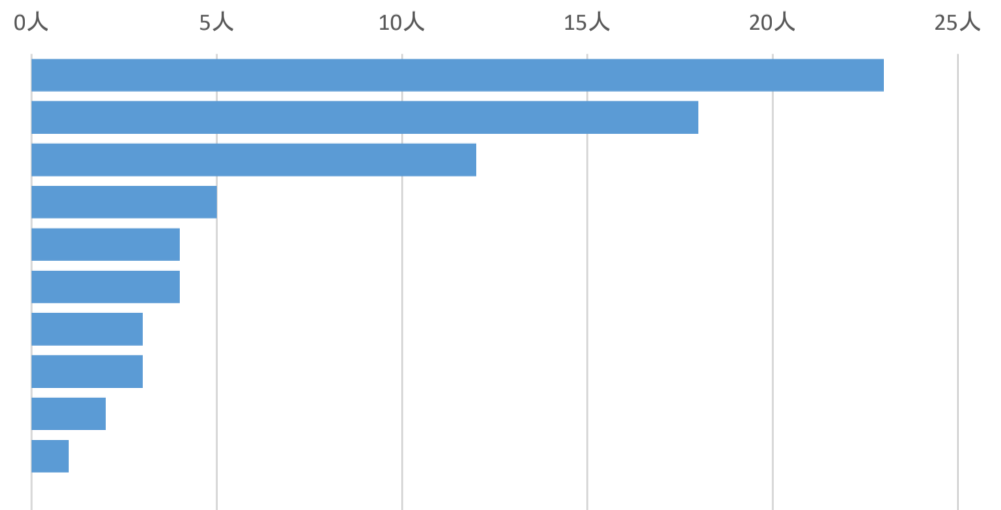
・「建学の精神」等の認知

	知っており、 内容も理解 している	知っている	なんとなく 聞いたこと がある	知らない
本学の建学の精神が『知性を広げ、望みを高く、 感受性を豊かにし、そして神を知らせる』であることを 知っていますか	3人	14人	7人	7人
あなたは、子ども教育学部が養成しようとしている人 材像について知っていますか	5人	5人	11人	10人
あなたは、子ども教育学部のアドミッションポリシー (入学受入の方針) について知っていますか	2人	6人	10人	13人



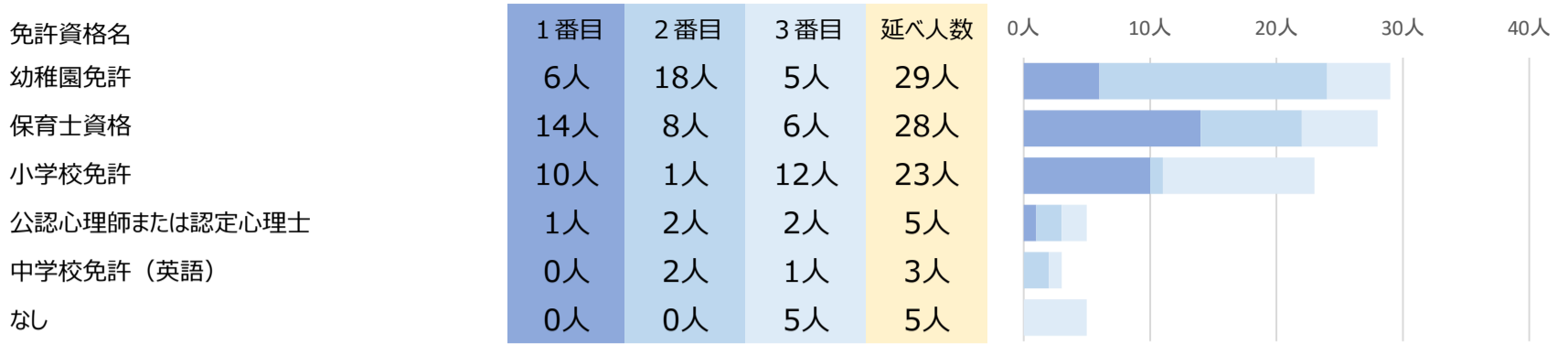
・大学生活の中でどのような活動に力を入れたいと考えていますか（最大3つまで）

免許試験のための勉強	23人
学部の専門的な勉強	18人
社会活動・ボランティア活動	12人
学内のクラブ・サークル	5人
海外留学	4人
アルバイト	4人
学生会活動	3人
学外のクラブ・サークル	3人
インターンシップ	2人
語学に関する勉強	1人
その他	0人



2024年度 入学時アンケート調査（子ども教育学部）

・取得したいと考えている免許資格



・興味があるコースを教えてください

子ども保育コース	19人
子ども教育コース	8人
子ども教育コース（英語専修）	2人
子ども心理コース	2人
わからない	0人

